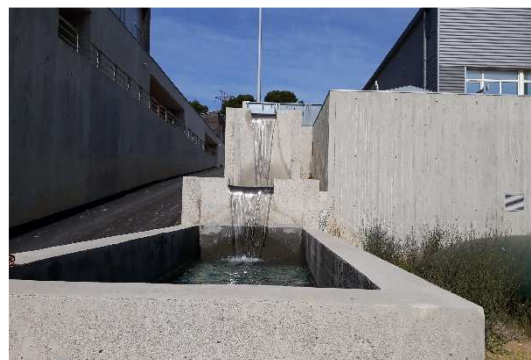


LYCÉE EREA LOUIS ARAGON



NOS PRESTATIONS

Mission de base + DIAG loi MOP sur fluides, VRD réseau, Coordination SSI + SYNTH TCE

Coordination et études spécifiques Développement Durable (STD, FLJ, chantier faibles nuisances...)

Maître d'ouvrage :

C.R. PACA

MO délégué : AREA

Mandataire :

F. NICOLAS, architecte

Montant de l'opération :

21 400 000 €HT

SHON :

8 260 m²

Lieu :

Les Pennes Mirabeau (13)

Année :

2010/ 2020

DESCRIPTIF DE L'OPERATION

Création d'un lycée neuf comprenant les bâtiments suivants : externat, ateliers (menuiserie, serrurerie, fleuriste, hôtellerie), gymnase, internat, logements de fonction et déconstruction sélective de l'ancien lycée.

Chaufferie bois 450kW avec réseau de chaleur

Solaire thermique 24m² en toiture

Solaire photovoltaïque 300m² en biverre

Serre horticole

ERP en filière sèche : structure et isolation bois

Opération en trois phases. Continuité de fonctionnement de l'ensemble pendant les travaux.

Internat construit en 2 phases

RT 2005, BBC Effinergie

Démarche BDM niveau Argent

Lors de l'incendie du 10 Août 2016 une grande partie du site a été détruite. Des travaux ont été réalisés pour mise en place de locaux provisoires, réouverture du lycée en janvier 2017 et poursuite à l'identique du chantier de construction des nouveaux bâtiments.

NOS PARTENAIRES

K. COSKUN, architecte associé

BET bois : Gaujard Technologies

Paysagiste : Agence Paysage

BET cuisine : Ingécor

BET béton : I.G.Bat